

Tigris394 Generator

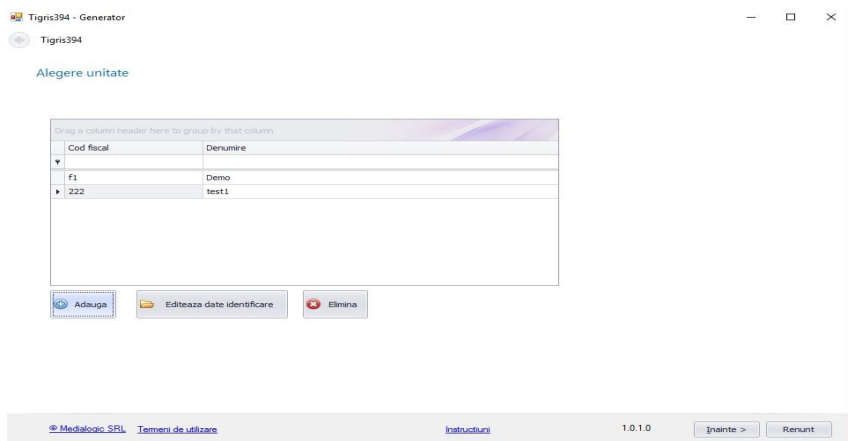
Manual de utilizare

Tigris394 Generator

1. Descarcati programul de la adresa dl.tigriscont.ro/394_v2/setup.exe
 2. Il instalati. Aveti grija sa instalati toate componentele pe care le va cere. In caz contrar ar putea sa nu functioneze.
 - 2.1. Daca folositi Windows 8/10, la prima intrare in program va da un mesaj de atentionare. Apasati pe “More info” apoi pe “Run anyway”. Acest lucru se va intampla si la urmatoarele actualizari.
 3. Dupa instalare se va crea un shortcut pe desktop – Tigris394 Generator V2.
- In cazul in care aveti instalata vechea versiune, o puteti pastra pentru eventuale rectificative la perioade dinainte de octombrie 2016. Versiunea curenta se poate folosi numai pentru declaratiile incepand cu luna octombrie 2016.

Tigris394 Generator

Alegeti unitatea pentru care doriti sa lucrati ori creati una noua



Date unitate

Date de identificare

Cod fiscal 9378841 Cauta

Denumire Test SRL

Adresa Adresa

Telefon 0722

Fax 021

Email office@medialogic.ro

Reprezentant fiscal/legal/imputernicit

CIF/CNP

Denumire/Nume Nume Prenume

Functie functia

Adresa adresa

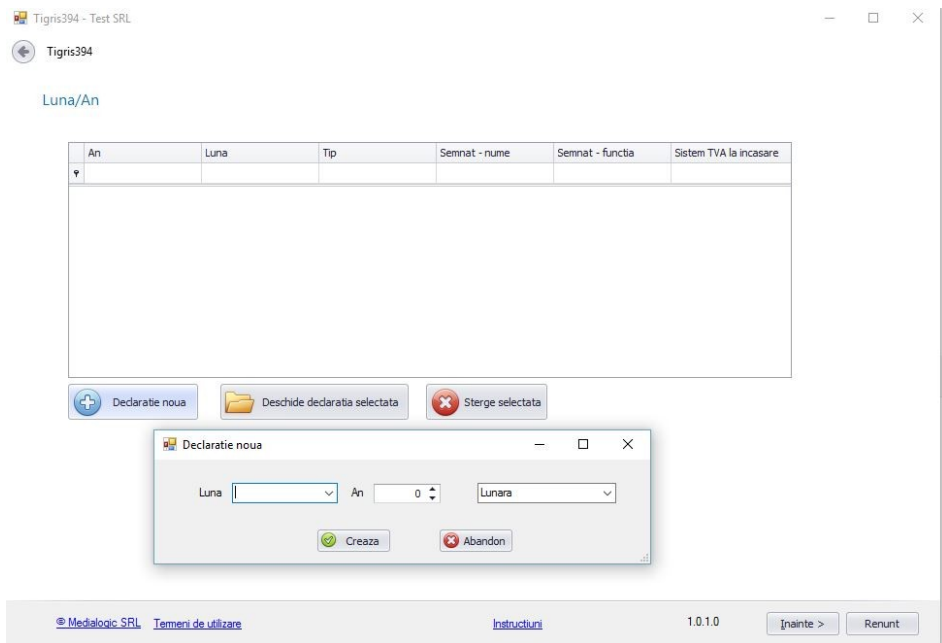
Telefon 0722

Fax 021

Email office@medialogic.ro

Salveaza Renunta

Tigris394 Generator



Dupa ce ati selectat unitatea pentru care doriti sa lucrati, apasati pe Inainte.

Mai departe va trebui sa alegeti luna pentru care doriti declaratia sau sa creati una noua.

Tigris394 Generator

Dupa ce ati apasat iar pe Inainte, va apare ecranul de mai jos in care veti introduce datele referitoare la codul CAEN si persoana care intocmeste declaratia.

The screenshot shows a web application window titled 'Tigris394 - Test SRL -Luna 7 an 2016'. The main content area is titled 'Declaratia' and contains a form with several sections and tabs. The tabs at the top are: 'Descriere declaratie', 'Platitori TVA', 'Neplatitori TVA', 'UE si nonUE', 'Case de marcat', 'Rezumat', and 'Alte informatii'. The 'Descriere declaratie' tab is active.

Date despre unitate

Denumire: **Test SRL**
Cod fiscal: **9378841**
Cod CAEN activitate principala:
A efectuat operatiuni in perioada de raportat? Da Nu Nu
Acord consultare baza de date ANAF de catre parteneri Da Nu
Aplica sistemul de TVA la incasare Da Nu Nu
Schimba optiune consultare Da Nu

Cine intocmeste declaratia

Cine INTOCMESTE declaratia

Tip persoana: Juridica Fizica
Nume/Denumire:
CIF/CNP:
Calitate:
Functie:

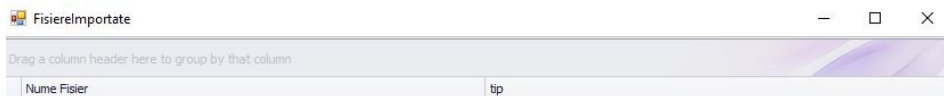
Cine SEMNEAZA declaratia?

Nume/Denumire:
Functie:

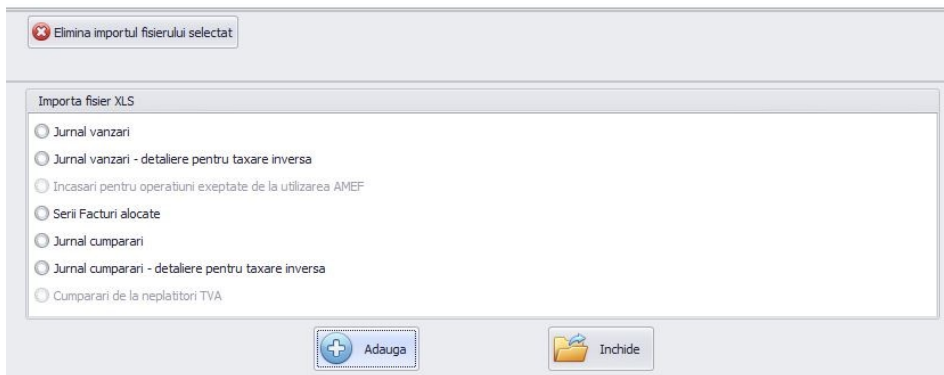
At the bottom of the form, there are two buttons: 'Incarca Fisiere XLS' and 'Verificari'.

At the bottom of the application window, there is a footer with the following text: '© Medialogic SRL Temeri de utilizare Instructiuni 1.0.1.0 Inainte > Renunt'.

Tigris394 Generator



Dupa ce ati completat datele acestea se pot importa fisierele (xlsx). Apasati pe butonul Incarca fisiere XLS. Se va deschide urmatorul ecran.



Incarcati pe rand jurnalul de vanzari, de cumparari, plati cu TVA la incasare, incasari cu TVA la incasare, serii facturi alocate.

Tigris394 Generator

Modele de fisiere de import:

[Descarca model 1](#)

[Descarca model 2](#)

Alege unul din modele, in functie de usurinta prelucrarii datelor dvs. in structura necesara.

Aveti in vedere ca structura trebuie sa o respectati, ordinea si numarul coloanelor sunt obligatorii. In caz contrar, datele nu vor putea fi preluate.

[Vezi informatii legate de structura](#)

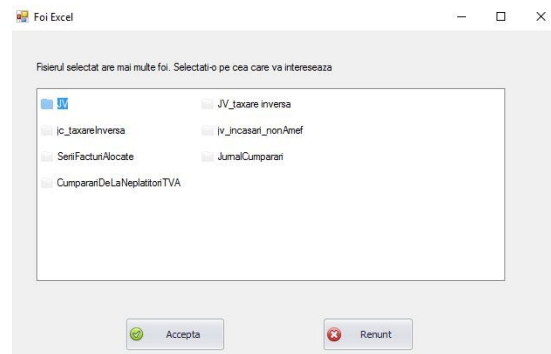
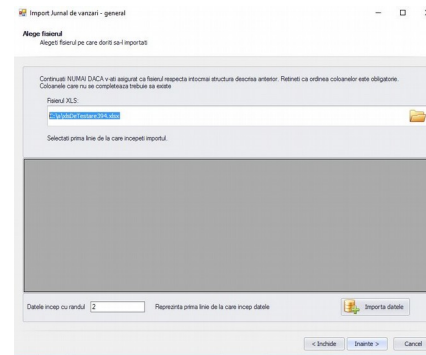
Tigris394 Generator

Urmariti in imaginea de mai sus – selectati
Jurnal Vanzari

Apasati pe Inainte pana ajungeti la
ecranul alaturat

- apoi alegeti sheet-ul care contine
jurnalul de vanzari

- apasati pe accepta

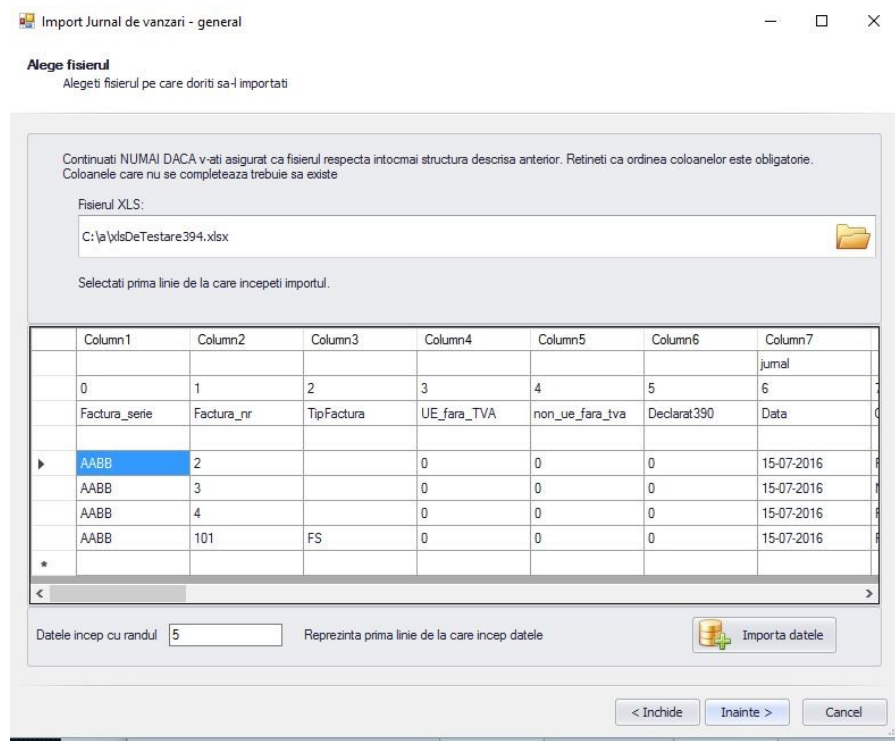


Tigris394 Generator

Apoi va apareea continutul fisierului pe care urmeaza sa-l importati.

Dati click pe primul rand care contine efectiv inregistrari (ca in imaginea alaturata).

Apasati pe Importa datele, iar la final pe Inainte si pe Inchide



Tigris394 Generator

Cazuri particulare:

•daca desfasurati comert cu amanuntul: Dupa import, intrati in meniul Comert cu amanuntul si completati numarul de aparate fiscale folosite in fiecare luna de raportare (nr de AMEF). Aveti grija sa fie completat si numarul de bonuri emise.

•in cazul in care nu puteti genera un fisier excel cu platile cu tva la incasare, puteti sa introduceti in fisierul model atasat la program totalul pe cote de TVA, conform evidentei dvs. contabile.

•este necesar sa definiti corect seriile de facturi alocate. Intrati in meniul Serii facturi, apasati pe Adauga serii si completati datele cerute.

•daca solicitati rambursare de TVA in D300, trebuie sa specificati si in D394. Intrati in meniul Rambursare de TVA in D300? , bifati Solicit rambursare de TVA in D300 si bifati operatiunile pe care le-ati efectuat, conform ecranului respectiv. Apoi apsati pe Salvare.

•tineti seama de Ghidul ANAF referitor la D394. Aveti grija ca aici se detaliaza modul de completare serii ALOCATE si este important. Completarea eronata va poate duce nejustificat intr-o grupa de risc fiscal.

•NU includeti importurile si exporturile precum nici operatiunile declarate in D390

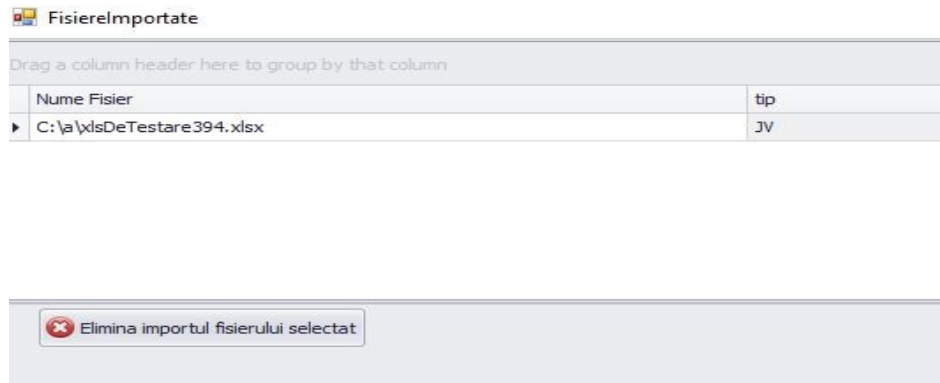
Tigris394 Generator

Dupa import, programul va verifica pe siteul ANAF toti partenerii pentru a fi incadrati la sectiunea corecta (tip partener 1 sau 2), in functie de codul de TVA la data facturii. Operatiunea poate fi de durata daca este volum mare de date, insa este necesara. Din acest motiv evitati depunerea declaratiei in ultima zi, deoarece in acea zi este posibil sa fie disfunctionalitati ale serverelor ANAF si nu veti putea genera declaratia.

Procedati identic si cu jurnalul de cumparari si cu platile cu TVA la incasare (si incasarile cu TVA la incasare, daca este cazul).

La final, apasati pe Inchiide ca sa reveniti in ecranul principal al programului

In cazul in care modificati fisierul excel, trebuie sa reimportati toate datele. Mai intai, apasati pe Elimina importul fisierului selectat, succesiv, pana ecranul din dreapta ramane gol.



Programul va cauta toti partenerii pe siteul ANAF si ii va aloca la tip partener 1 sau 2 in functie de starea lor.

In cazul in care programul nu are acces la internet (firewall-ul nu permite, ori sunt alte restrictii de securitate), verificarea nu se va realiza si nici declaratia nu va putea fi generata.

Daca folositi un proxy, configurati datele in sectiunea Setari.

Tigris394 Generator

Daca efectuati comert cu amanuntul, intrati in sectiunea Comert cu amanuntul si completati numarul de case fiscale (numar AMEF) pe care le detineti/utilizati, apoi apasati pe Salvare.

Tigris394

Declaratia

Descriere declaratie

Plattori TVA

Neplattori TVA

UE si NON UE

Comert cu amanuntul

Alte informatii

Seri facturi

Rambursare TVA in D300 ?

Setari

Incasari cu case de marcat

Incasari din activitati exceptate de la utilizarea caselor de marcat

tp_oper	luna	nr Amef	nr Bonuri PL...	Incasari	Baza20	Tva20	Baza9	Tva9	Baza
1	12	2209	LS3054101	44503094...	UN6120/PKG1...	UN9498011/E...	4610212515...	4697040101...	UN

Salveaza modificarile

Incarca Fișiere XLS

Tigris394 Generator

Daca in decontul de TVA D300 ati solicitat rambursare de TVA, trebuie sa declarati si in 394 acest lucru. Intrati in sectiunea Rambursare TVA in D300?

Tigris394

Declaratia

Descriere declaratie

Platitori TVA

Neplatitori TVA

UE si NON UE

Comert cu amanuntul

Alte informatii

Seri facturi

Rambursare TVA in D300 ?

Setari

Solicit rambursare TVA in D300

Salva

Achiziti de bunuri si servicii legate direct de bunuri imobile

Parcuri eoliene

Constructii rezidentiale

Cladiri de birouri

Constructii industriale

Altele

Achiziti de bunuri , altele decat bunuri imobile

cu 24% cu 20% cu 19%

cu 9% cu 5%

Achiziti de servicii, altele decat bunuri imobile

cu 24% cu 20% cu 19%

cu 9% cu 5%

Importuri de bunuri

Achiziti imobilizari necorporale

Livrari de bunuri imobile

Livrari de bunuri , altele decat bunuri imobile

cu 24% cu 20% cu 19%

cu 9% cu 5% scutite de TVA

Livrari de bunuri/servicii cu taxare inversa

Prestari de servicii, altele decat bunuri imobile

cu 24% cu 20% cu 19%

cu 9% cu 5% scutite de TVA

Livrari intracomunitare de bunuri

Prestari intracomunitare de servicii

Exporturi de bunuri

Livrari imobilizari necorporale

Persoana impozabila nu a efectuat livrari /prestari in perioada de rap.

Incarca Fisiere XLS

Tigris394 Generator – generare PDF

Dupa ce ati parcurs pasii descrisi anteriori, apasati pe Inainte si veti ajunge la ecranul alaturat.

Apasati pe Genereaza PDF pentru a verifica fisierul xml si pentru a genera fisierul PDF.

Daca nu sunt erori si considerati ca declaratia este in regula, bifati Semneaza declaratia si apasati iar pe Genereaza PDF.

Veti alege certificatul de semnatura electronica si veti semna cu acesta.

Inainte de acest lucru, este bine sa verificati si Centralizatoarele.



Tigris394 Generator – semnare alternativa

In cazul in care certificatul de semnatura electronica este instalat in alt calculator, procedati astfel:

In calculatorul unde este instalat Tigris394:

- copiatii fisierul XML din folderul MyDocuments → Tigris394-Declaratii in calculatorul destinatie, ori pe un suport portabil.

In calculatorul destinatie:

- verificati daca aveti instalat Java Runtime Environment
- Instalati DukIntegrator - il puteti descarca de la ANAF ([click aici](#))
- rulati dukintegrator.jar (este posibil sa ceara actualizari, trebuie efectuate)
- alegeti fisierul xml de mai sus
- alegeti tip declaratie 394
- semnati